

УТВЕРЖДАЮ
Заместитель председателя
оргкомитета
университетской олимпиады
учреждения образования
«Мозырский государственный
педагогический университет
имени И.П.Шамякина



Шур С.Н.
2024 г.

ЗАДАНИЯ

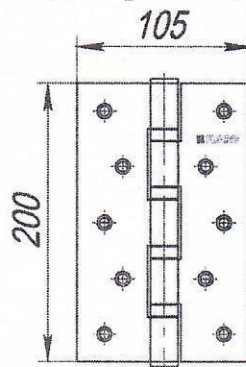
для проведения предварительного этапа университетской олимпиады
УО «Мозырский государственный педагогический университет
имени И.П.Шамякина»
по учебному предмету «Трудовое обучение (технический труд)»
учащихся XI классов, реализующих образовательные программы
общего среднего образования

Уважаемые участники олимпиады!

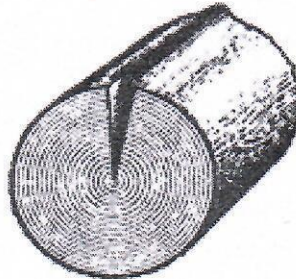
К каждому из заданий 1–20 даны пять вариантов ответов, из которых надо выбрать только один верный. В заданиях 21–25 внести числовые значения.

- 1. На слесарном верстаке должен находиться:**
А) защитный экран; Б) штурвал; В) зажим; Г) шпиндель; Д) редуктор.
- 2. Стусло применяют:**
А) для калибрования ножек стульев;
Б) для пиления заготовок под разными углами;
В) для приготовления клея;
Г) для склеивания заготовок;
Д) для запила перед пилением заготовок.
- 3. Что означает значок Ø:**
А) длина; Б) диаметр; В) радиус; Г) диагональ; Д) направление среза.
- 4. Для конструкционных материалов характерны следующие механические свойства:**
А) плотность, вязкость, упругость;
Б) плотность, вязкость, пластичность;
В) прочность, пластичность, ковкость;
Г) прочность, твердость, упругость;
Д) твердость, упругость, ковкость.

5. Наиболее распространенным в природе металлом является:
А) железо; Б) медь; В) сталь; Г) алюминий; Д) чугун.
6. Рисунок на срезе древесины, который получается в результате пересечения годичных колец, волокон и сердцевинных лучей – это:
А) барельеф; Б) сортимент; В) текстура; Г) фактура; Д) рельеф.
7. Вид спереди считается:
А) дополнительным видом; Б) обратным видом; В) зеркальным видом; Г) главным видом; Д) вспомогательным видом.
8. На каком из указанных предметов можно найти «ленточку»:
А) зенковка; Б) зубчатое колесо; В) сверло; Г) шкив; Д) шуруп.
9. Ближайшей частью к сердцевине дерева является:
А) заболонь; Б) камбий; В) луб; Г) пробка; Д) ядро.
10. Самым простым инструментом для получения отверстий диаметром до 8 мм в заготовках из жести является:
А) протяжка; Б) прошивка; В) кернер; Г) бородок; Д) сверло.
11. На рисунке изображена мебельная петля, получившая название:
А) распашная; Б) рояльная; В) секретная; Г) карточная; Д) «лягушка».



12. К тяжелым металлам относят:
А) медь; Б) алюминий; В) натрий; Г) калий; Д) титан.
13. Ручной слесарный разметочный инструмент в виде заостренного стального стержня, имеющего боек и острие – рабочую часть:
А) чертилка; Б) кернер; В) крейцмейсель; Г) зубило; Д) кронциркуль.
14. На рисунке изображена трещина:



- А) морозная; Б) метиковая простая; В) метиковая сложная;
Г) усушки; Д) отлупная.

15. Отверстие (углубление) в заготовке, в которое входит шип называется:

А) проушина; Б) дно; В) гнездо; Г) лыска; Д) заплечик.

16. В устройство слесарной ножовки входят:

А) хомуты; Б) серьги; В) стабилизаторы; Г) штифты; Д) губки.

17. Процесс направленного изменения свойств цельной древесины путем химического, биологического и физического воздействия для придания ей новых положительных качеств и устранения природных недостатков называется:

А) трансформацией; Б) стабилизацией; В) нормализацией;

Г) реструктурированием; Д) модификацией.

18. Какой из перечисленных механизмов станка ТВ-6 преобразует вращательное движение ходового вала в поступательное движение суппорта?

А) коробка подач; Б) гитара; В) шпиндель; Г) салазки; Д) фартук.

19. К видам патронов для ручных электрических дрелей относят патрон:

А) быстрозажимной; Б) многофункциональный; В) Форстнера;

Г) шарикоподшипниковый; Д) конусный.

20. Для сборки деталей из металлов на заклепках нужен инструмент:

А) наградка; Б) обтяжка; В) обжимка; Г) прижимка; Д) подставка.

21. Из досок толщиной 10 мм надо изготовить ящик для мелких гвоздей. Размеры ящика: длина – 150 мм, ширина – 100 мм, высота – 50 мм. Определите размеры дна, боковых и торцевых стенок ящика

Ответ: _____ × _____ мм, _____ × _____ мм, _____ × _____ мм.

22. Сколько реек сечением 20×30 мм можно нарезать из трех строганых досок, сечением 20×150 мм каждая? Ширину пропила не учитывать.

Ответ: _____ штук.

23. Две детали толщиной 3 мм нужно соединить заклепкой, закладная головка которой потайная, а замыкающая полукруглая. Определите максимальную длину стержня заклепки.

Ответ: _____ мм.

24. Валик за один проход протачивается с диаметра 40 мм до диаметра 34 мм. Определите глубину резания.

Ответ: _____ мм.

25. Определите цену деления лимба с 20 делениями, если шаг винта, на котором он находится, равен 4 мм.

Ответ: _____ мм.